

БАШКОРТОСТАН РЕСПУБЛИКАҢЫНЫҢ МӘҒАРИФ ҺӘМ ФӘН  
МИНИСТРЛЫҒЫ

МӘЛӘУЕЗ ИНДУСТРИАЛЬ КОЛЛЕДЖЫ  
ДӘУЛӘТ ҺӨНӨРИ БЕЛЕМ БИРЕУ БЮДЖЕТ  
УЧРЕЖДЕНИЕҢЫ

453854, Башкортостан Республикаһы  
Мәләүез калаһы, Беренсе Майурамы, 8

тел.: (34764) 5-25-19 факс (34764) 5-28-64  
E-mail: pl42@bk.ru

МИНИСТЕРСТВО ОБРАЗОВАНИЯ И НАУКИ РЕСПУБЛИКИ  
БАШКОРТОСТАН

ГОСУДАРСТВЕННОЕ БЮДЖЕТНОЕ  
ПРОФЕССИОНАЛЬНОЕ ОБРАЗОВАТЕЛЬНОЕ УЧРЕЖДЕНИЕ  
МЕЛЕУЗОВСКИЙ  
ИНДУСТРИАЛЬНЫЙ КОЛЛЕДЖ

453854, Республика Башкортостан  
г. Мелеуз, ул.Первомайская, 8

тел.: (34764) 5-25-19 факс (34764) 5-28-64  
E-mail: pl42@bk.ru

ИНН 0263000650, ОКПО 02533731, ОГРН 1020201847380

Б О Й О Р О К

24 сентября 2020 г.

П Р И К А З

№ 266-09

Об алгоритме действий при выявлении  
больного (обучающегося, работника)  
в ГБПОУ Мелеузовский индустриальный колледж

На основании письма Министерства образования и науки Республики  
Башкортостан № 2-12251 от 22.09.2020 г., п р и к а з ы в а ю:

1. Великородной М.В., инженеру по ОТ, ежедневно проводить «утренний  
фильтр» с обязательной термометрией обучающихся и работников колледжа.
2. При выявлении больного (обучающегося, работника колледжа) с  
температурой тела  $37,1^{\circ}\text{C}$  и выше действовать согласно алгоритму  
(приложения №1, 2).
3. Контроль оставляю за собой.

И.о. директора



А.И.Каримова

Утверждаю

И.о. директора ГБПОУ

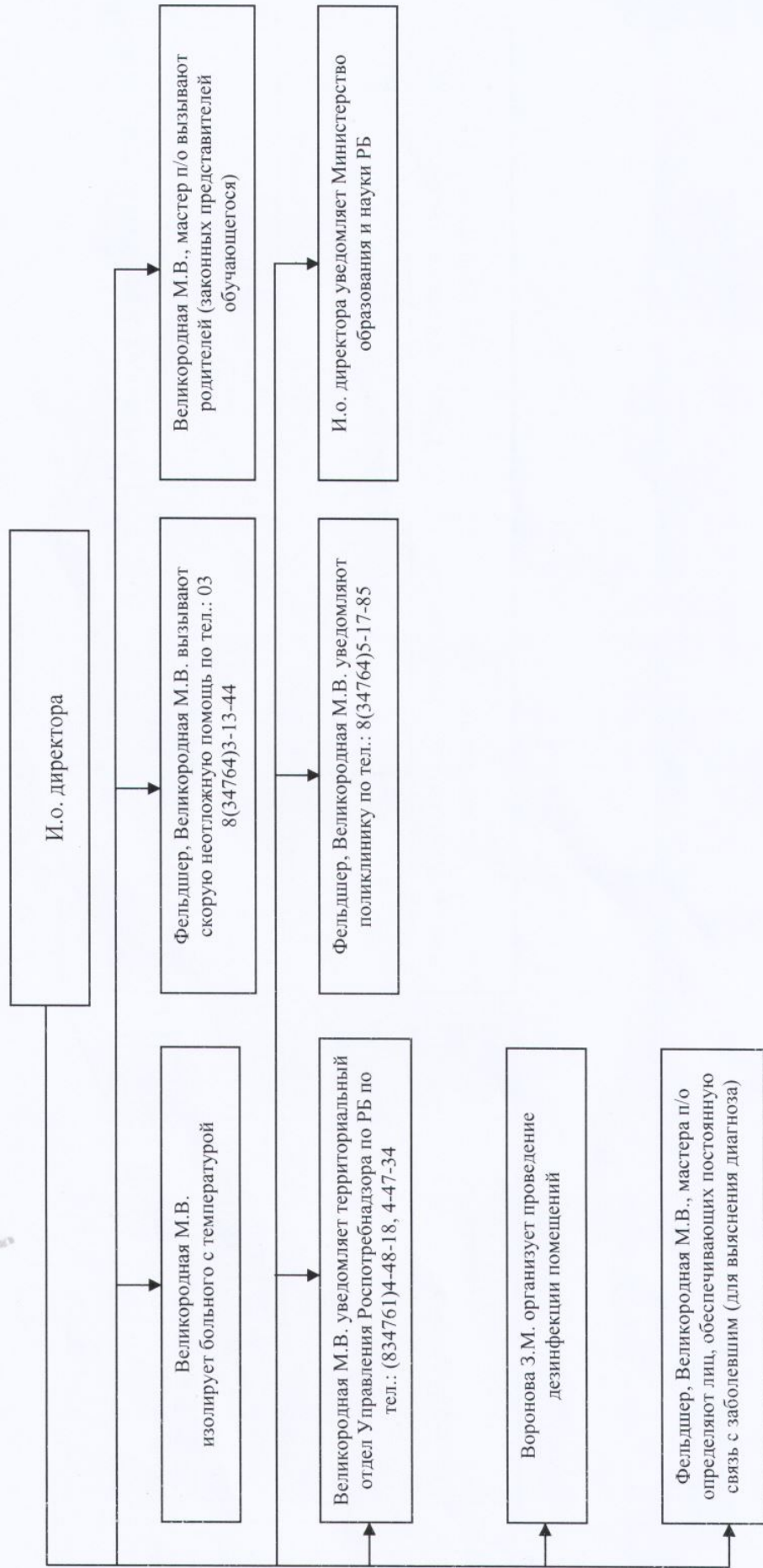
Мелеузовский индустриальный

колледж

А.И. Каримова



Алгоритм действий в ГБПОУ Мелеузовский индустриальный колледж при выявлении больного (обучающихся, работников колледжа) с температурой тела  $37,1^{\circ}\text{C}$  и выше при ежедневном «внутреннем» фильтре с обязательной термометрией, или в течение рабочего дня



Утверждаю

И.о. директора ГБПОУ

Мелеузовский индустриальный

колледж

А.И. Каримова



Алгоритм действий в ГБПОУ Мелеузовский индустриальный колледж при поступлении информации о заболевании обучающегося, работника колледжа COVID-19, внебольничной пневмонией

