

МӘЛӘУЕЗ ИНДУСТРИАЛЬ КОЛЛЕДЖЫ  
ДӘУЛӘТ ҺӨНӘРИ БЕЛЕМ БИРЕУ БЮДЖЕТ  
УЧРЕЖДЕНИЕҒЫ

453854, Башкортостан Республикаһы  
Мәләүез калаһы, Беренсе Май урамы, 8

тел.: (34764) 5-25-19 факс (34764) 5-28-64  
E-mail: pl42@bk.ru

ГОСУДАРСТВЕННОЕ БЮДЖЕТНОЕ  
ПРОФЕССИОНАЛЬНОЕ ОБРАЗОВАТЕЛЬНОЕ УЧРЕЖДЕНИЕ  
МЕЛЕУЗОВСКИЙ  
ИНДУСТРИАЛЬНЫЙ КОЛЛЕДЖ

453854, Республика Башкортостан  
г. Мелеуз, ул.Первомайская, 8

тел.: (34764) 5-25-19 факс (34764) 5-28-64  
E-mail: pl42@bk.ru

ИНН 0263000650, ОКПО 02533731, ОГРН 1020201847380

Б О Й О Р О К

30 август 2021 г.

П Р И К А З

№ 318-09

Об алгоритме действий при выявлении  
больного ( обучающегося, работника)  
В ГБПОУ Мелеuzовский индустриальный колледж

В целях профилактики и недопущения распространения  
коронавирусной инфекции (COVID-19),

ПРИКАЗЫВАЮ:

1. Великородной М.В. инженеру по охране труда, ежедневно  
проводить «утренний фильтр» с обязательной термометрией обучающихся и  
сотрудников колледжа.

При отсутствии Великородной М.В. термометрию возложить на охрану  
ЧОО «Вымпел» и мастеров п\о.

2. При выявлении больного (обучающегося, сотрудника колледжа) с  
температурой  $37,1^{\circ}\text{C}$  и выше действовать согласно алгоритму (приложение  
№ 1,2).

3. Контроль за приказом оставляю за собой.

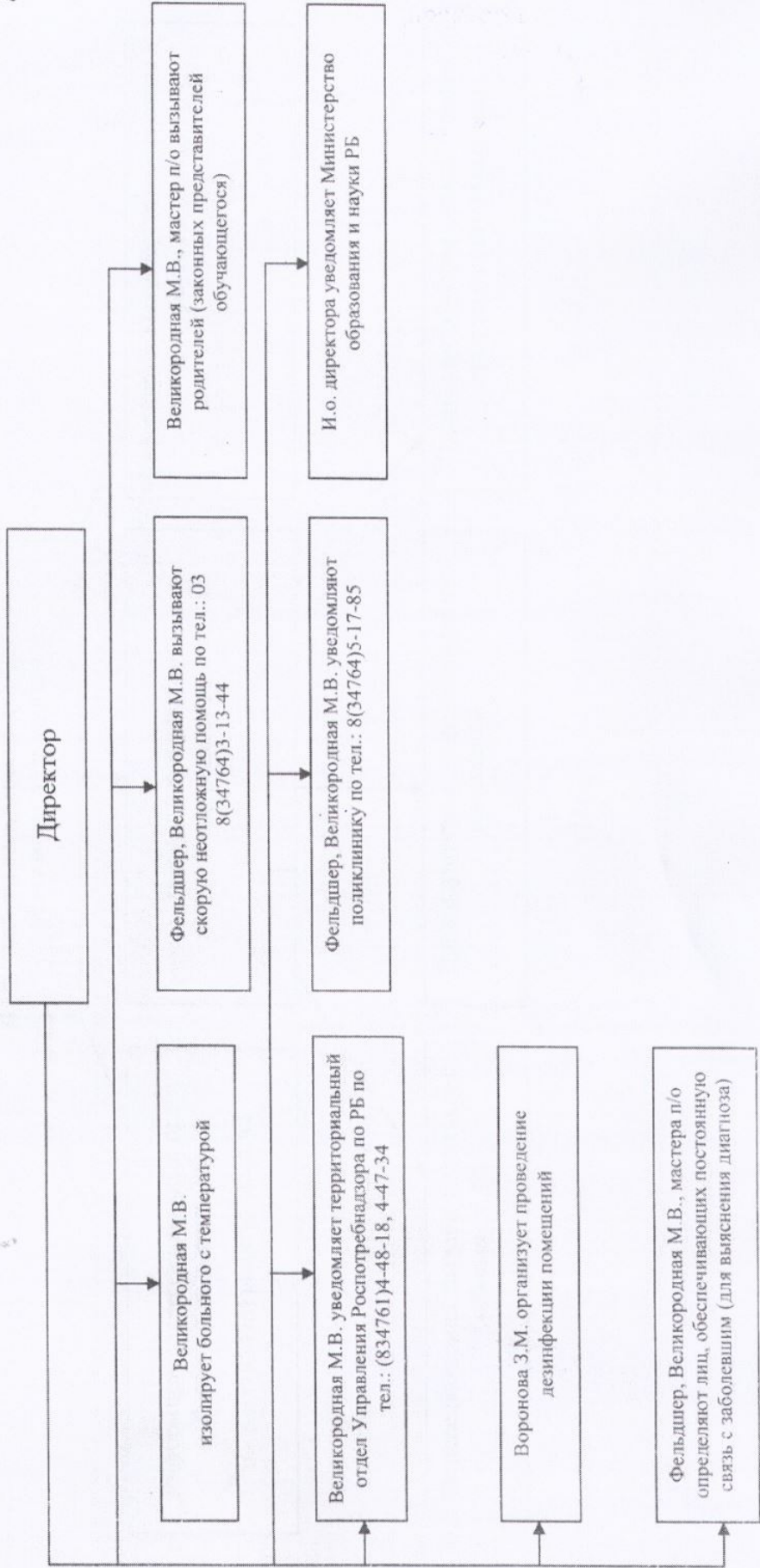
Директор



З.Ф. Гималетдинов



Алгоритм действий в ГБОУ Мелеузовский индустриальный колледж при выявлении больного (обучающихся, работников колледжа) с температурой тела  $37,1^{\circ}\text{C}$  и выше при ежедневном «утреннем» фильтре с обязательной термометрией, или в течение рабочего дня





Алгоритм действий в ГБОУ Мелеузовский индустриальный колледж при поступлении информации о заболевании обучающегося, работника колледжа COVID-19, внебольничной пневмонией

